



JOAN MIRÓ  
*Portrait II (Retrato II)*, 1938.  
Óleo sobre lienzo. 162 x 130 cm  
Museo Reina Sofía

## El Museo Reina Sofía restaura *Portrait II* de Miró, una de las piezas clave de su Colección, con la ayuda de Bank of America

- El lienzo, fechado en 1938 y de gran importancia en la evolución artística del creador catalán, ya puede verse de nuevo en las salas del Museo

El Museo Reina Sofía ha restaurado el lienzo *Portrait II (Retrato II)* (1938) de **Joan Miró**, una obra de gran importancia por cuanto marca un punto de inflexión de la evolución del lenguaje plástico del artista catalán hacia su madurez creativa. Al mismo tiempo, se trata de una de las piezas fundamentales dentro de la Colección del Museo.

El proceso ha corrido a cargo del equipo de Restauración del Museo quienes, utilizando la tecnología más puntera, han realizado un exhaustivo estudio de la obra y procedido a una limpieza integral para recuperar los espectaculares colores de la misma, procediendo a la vez a la retirada de algunos materiales ajenos al cuadro original.

Gracias al estudio realizado se ha profundizado en el conocimiento de las técnicas de ejecución del pintor, al tiempo que han sido descubiertas tres firmas del autor con distintas fechas, lo que ha permitido conocer la historia del cuadro: la obra permaneció durante largo tiempo en manos de Miró y éste la retomó en diversos momentos, lo que muestra la gran importancia que el artista atribuía a *Portrait II*.

La intervención, iniciada en 2107, ha sido posible gracias a los fondos concedidos por **Bank of America** dentro de su **Proyecto de Conservación de Arte**, un programa global que concede subvenciones a museos e instituciones culturales sin ánimo de lucro en todo el mundo para ayudarles a conservar obras de arte relevantes desde el punto de vista histórico o cultural que estén en peligro de deterioro.

### Un hallazgo revelador

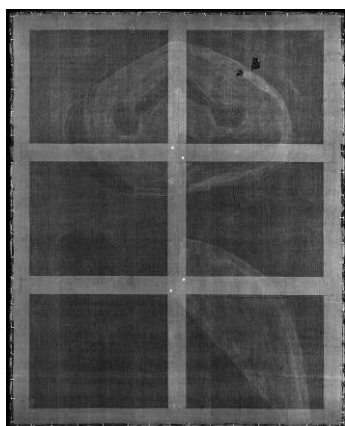
En el proceso de estudio y análisis de la obra lo primero que sorprende a los restauradores es un singular hallazgo: en el reverso del cuadro aparecen tres firmas del autor con otras tantas fechas. Ello hace pensar que la pintura estuvo en manos de Miró a lo largo de muchos años y que éste retomó la ejecución de la obra en distintos momentos.



El que el artista haya ido cambiando la forma de firmar ha ayudado a los expertos a hacer el seguimiento material de la evolución de *Portrait II*. La firma más antigua corresponde al año de su ejecución, en 1938. Miró firmará así durante los años 40 como se demuestra mediante un estudio comparativo con otras obras de la Colección del Museo.

La siguiente rúbrica descubierta es similar a la utilizada por Miró en los años 60. Es posible que en esos momentos el artista interviniera de nuevo la obra para reforzar el color, ya que no se observa ninguna modificación de composición.

Aparece una tercera firma, análoga a otras realizadas en la segunda mitad de los 70 que puede responder a una restauración que se realizó en la época con el objeto de reparar dos roturas que sufre el cuadro en los traslados efectuados con ocasión de su exposición en el Museo Español de Arte Contemporáneo de 1978.



Una primera fase del proceso de restauración ha incluido una serie de estudios técnicos con imagen (gigapíxeles con luz normal, ultravioleta, infrarroja y rayos X). También se han realizado diversos análisis químicos para identificar los materiales presentes en la obra, tanto los utilizados por el artista, como los incorporados en las intervenciones posteriores al proceso de ejecución. Técnicas instrumentales como la microscopía óptica, microscopía electrónica de barrido, espectroscopia infrarroja o la cromatografía, han permitido analizar en profundidad desde el soporte de la tela original hasta los pigmentos o el aglutinante presente en la misma. También se ha retirado una cinta de papel engomado del perímetro del

lienzo que fue colocado, posiblemente, a finales de los años 70. Su proceso de eliminación ha sido muy lento -cerca de dos meses- y laborioso porque el poder adhesivo de la cola podía afectar a la fina y delicada capa pictórica. Las pérdidas provocadas por el papel han sido debidamente reintegradas. Especialmente complicada ha sido la intervención en la parte superior de la obra, donde la superficie pictórica se encontraba más alterada. Finalmente se consiguió eliminar los repintes, situados en dos roturas que en su día ya fueron restauradas.

## **Bank of America. El Apoyo a la Restauración**

Bank of America, a través de su Proyecto de Conservación de Arte, ha proporcionado al Museo Reina Sofía una subvención para este proyecto que comenzó en 2017 y que ha permitido al Museo estudiar, documentar y restaurar la obra *Portrait II* de Joan Miró. La entidad ha ayudado a restaurar otras dos obras de la colección, la más reciente *La Mujer Azul* (1901), de Pablo Picasso.



“En Bank of America creemos que el arte importa: impulsa la economía y contribuye a un mayor entendimiento entre culturas. Creemos que mantener un sector artístico vibrante es crucial para garantizar comunidades vivas y economías sólidas, y nuestro diverso programa de desarrollo cultural internacional se ha desarrollado en torno a esta idea. El apoyo económico de este proyecto ha sido fundamental para restaurar piezas de gran relevancia internacional como esta magnífica obra de Joan Miró, que ahora podemos volver a admirar en todo su esplendor”, explica Joaquín Arenas, presidente de Bank of America para España y Portugal.

Desde el lanzamiento de su programa de conservación de arte en 2010, Bank of America ha proporcionado subvenciones para restaurar más de 150 proyectos en 31 países de seis continentes para preservar pinturas, esculturas y piezas arqueológicas que son críticamente importantes para el patrimonio cultural y la historia del arte. En España, *Portrait II (Retrato II)* de Miró es la cuarta obra de arte que recibe el apoyo de este programa global.

### **Sobre la obra *Portrait II***

Tras una etapa inicial de mayor acercamiento al surrealismo, *Portrait II (Retrato II)* fue realizada por Joan Miró en 1938, cuando residía en París y mientras España afrontaba la Guerra Civil. Hay pocas pinturas de Miró de este momento, pues la mayoría de su producción era de escultura

Este lienzo se caracteriza por su rotunda monumentalidad, peculiaridad que a partir de estos años estará cada vez más presente en su obra. En este sentido, *Portrait II* contrasta vivamente con las composiciones iniciales de Miró, por ejemplo, *La casa de la palmera* (1918), también en la Colección del Museo Reina Sofía.

*Portrait II* combina colores puros aplicados en grandes superficies que contribuyen a transformar la figura en una presencia impactante, cualidad que Miró logró también en la mayoría de sus esculturas. Estos rasgos de severidad y rigidez monumental, habitual en óleos de Miró realizados durante estos años, pudieron surgir como consecuencia de los terribles acontecimientos de la Guerra Civil.

La pieza ingresó en el Museo en 1988, convirtiéndose en una de las obras fundamentales que componen sus fondos. Hasta ese momento, los trabajos de Miró estuvieron ausentes en las colecciones del Estado.

**Madrid, 5 de marzo de 2019**

**Para más información:**  
GABINETE DE PRENSA  
MUSEO REINA SOFÍA  
[prensa1@museoreinasofia.es](mailto:prensa1@museoreinasofia.es)  
[prensa3@museoreinasofia.es](mailto:prensa3@museoreinasofia.es)  
(+34) 91 774 10 05 / 06  
[www.museoreinasofia.es/prensa](http://www.museoreinasofia.es/prensa)



*El Departamento de Conservación-Restauración cuenta con el patrocinio de la Fundación MAPFRE*