

Informazio liburuxka

ONGI ETORRI

MUSEO NACIONAL
CENTRO DE ARTE
REINA SOFIA



GOBIERNO DE ESPAÑA

MINISTERIO DE CULTURA Y DEPORTE

EGOITZA NAGUSIA

Sarrera:

Sabatini eraikina, Santa Isabel, 52. Madrid**Nouvel eraikina**, Ronda de Atocha, s/n. Madrid

Ordutegia

Astelehenetan, 10:00 - 21:00

Astearteetan, ITXITA

Asteazkenetik larunbatera, 10:00 - 21:00

Igandeetan, 10:00 - 14:30

Doako sarrera (taldeak izan ezik)

Astelehenetan, 19:00 - 21:00

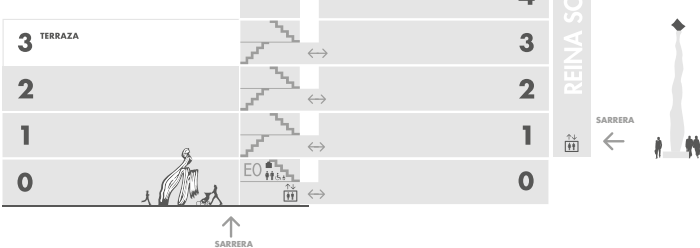
Asteazkenetik larunbatera, 19:00 - 21:00

Igandeetan, 12:30 - 14:15

Apirilaren 18a, maiatzaren 18a eta urriaren 12a

EGOITZA NAGUSIA

NOUVEL ERAIKINA



PARQUE DEL RETIRO EGOITZAK

Palacio Palacio de Cristal* eta Palacio de Velázquez

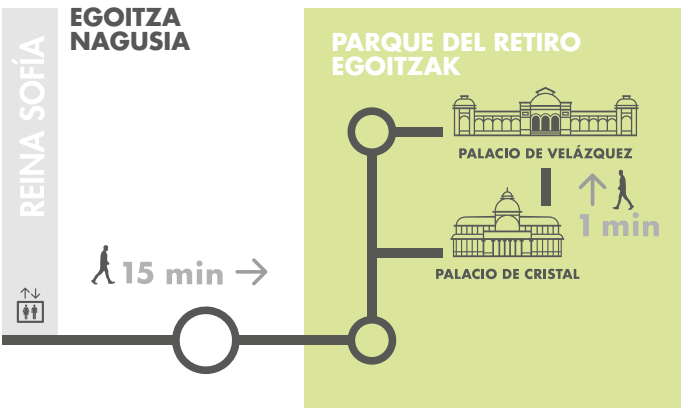
Doako sarrera – Egun guztietan zabalik

Apiriletik irailera, 10:00 - 22:00

Martxoan eta urrian, 10:00 - 19:00

Azarotik otsailera, 10:00 - 18:00

* Euria den egunetan, Palacio de Cristal itxita egongo da



BANAKO SARRERA

Erosi

Sarrera orokorra 12€**Urtebetean, bi bisita egiteko sarrera** 18€

Lehen bisita egin ondoren aktibatuko da

Sarrera orokorra eta audiogida

Kontsultatu tarifa [murriztuak](#) eta [doakoak](#)

TXARTELAK ETA ABONUAK

Artearen Pasealekuaren Txartela 32 €**Estatuko Museoen Urteko Txartela** 36,06 €

TALDE-BISITAK

Talde bakoitzeko lagun-kopurua (behin-behinekoa). Gutxienez 8 - gehienez 25 lagun, arduraduna barne. Talde-bisita egiteko, sarrerak aurretiaz erreserbatu eta linean erosi behar dira.

BISITA IRUZKINDUAK

Iraupena: 30 minutu – 1 ordu artean g.g.b.

Lagun-kopurua: 8

Elkargunea: Sabatini lorategia

Doako jarduera

BILDUMA BERRIA

Ontzi komunikatuak. 1881-2021 bilduma

Hainbat urtetan lanean aritu eta gero, Reina Sofía Museoak bere proiekturik garrantzitsuenetako bat amaitu du: Bilduma berrantolatu eta hedatzea, 2021eko azaroaren 26an jendaurrera ireki zena.

Ibilbidea 1881ean abiatu eta 2021ean amaitzen da, eta Museoaren funts guztien berrirakurketa eskaintzen du, abangoardien jatorritik arterik berrienerainokoa. 2.000 lan inguruk, haietako % 70 Museoan estreinakoz erakusten direnak, 12.000 m²-tik gorako azalera hartzen dute. Horretarako, erakusketa-espazio berriak gaitu behar izan dira, Sabatini 0 areto berriak kasu.

Ehunka lan gehitzeak tematika berriak jorrazteko aukera eman du (emigrazioaren, kolonialismoaren, ekologiaren edo genero-identitatearen kondizio garaikidea); bai eta emakume artisten presentzia nabarmen areagotzeko eta Bildumaren diskurtsoan arkitektura sartzekoa ere, non hurrenkera kronologikoa jarraitu ordez, antolamendua espazio tematikoen arabera egin baiten. Espazio horiek, gainera, dokumentazio bibliografiko eta artxiboko dokumentazio mordoak dute.

Bilduma berria zortzi atal tematikotan proposatzen da eta Egoitza Nagusia osatzen duten bi eraikinen solairuetan barna hedatzen da. 3. solairuan eta Retiro Parkean kokatutako egoitzetan, aldiz, aldi betarako erakusketak bisita daitezke.

Eskerrik asko zure bisitarengatik

Sabatini eraikina - 4. solairua

3. atala
Campo cerrado

2. atala
Pentsamendu galdua

4. atala
**Erakusketa bikoitza:
arte eta Gerra Hotza**

5. atala
Poesiaren etsaiak

Sabatini eraikina - 3. solairua

Aldi baterako erakusketak

Sabatini eraikina - 2. solairua

1. atala
**Abangoardiako lurraldeak:
hiria, arkitektura eta aldizkariak**

Sabatini eraikina - 1. solairua

Nouvel eraikina - 1. solairua

8. atala
Exodoa elkarbizitza

5. atala
**Poesiaren etsaiak:
Latinoamerikako
erresistentziak**

Sabatini eraikina - 0. solairua

Nouvel eraikina - 0. solairua

7. atala
**92. gailua. Historia
birbobina al daiteke?**

6. atala
**Ontzi itsutua: eklektizismoa,
instituzionalitatea eta
desobedientzia laurogeiko
urteetan**

solairua 4

Bilduma

3. atala
Campo cerrado

+ info

2. atala
Pentsamendu galdua

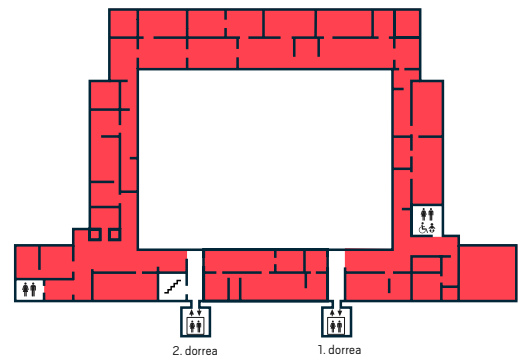
+ info

4. atala
**Erakusketa bikoitza:
arte eta Gerra Hotza**

+ info

5. atala
Poesiaren etsaiak

+ info

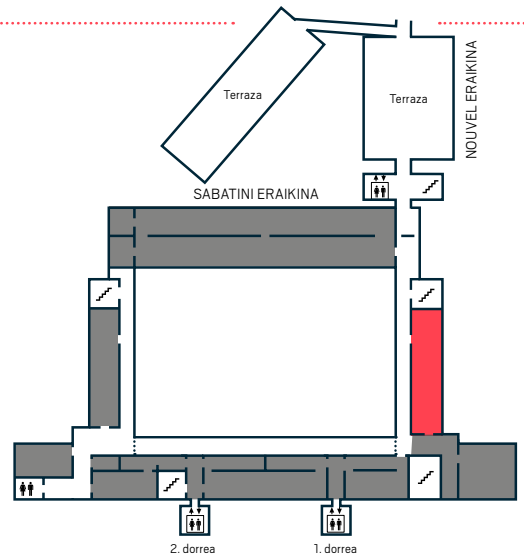


solairua 3

Aldi baterako erakusketak

+ info

Bilduma

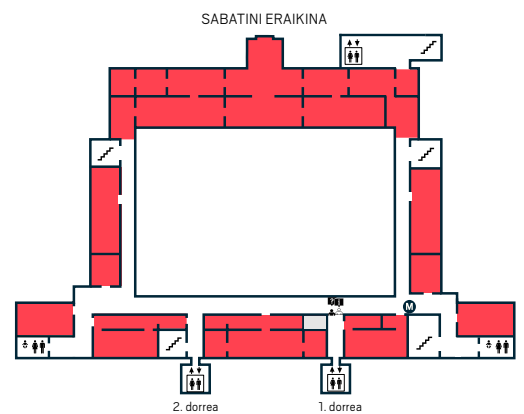


solairua 2

Bilduma

1. atala
**Abangoardiako lurraldeak:
hiria, arkitektura eta aldizkariak**

+ info



solairua 1

Bilduma

8. atala
Exodoa elkarbizitza

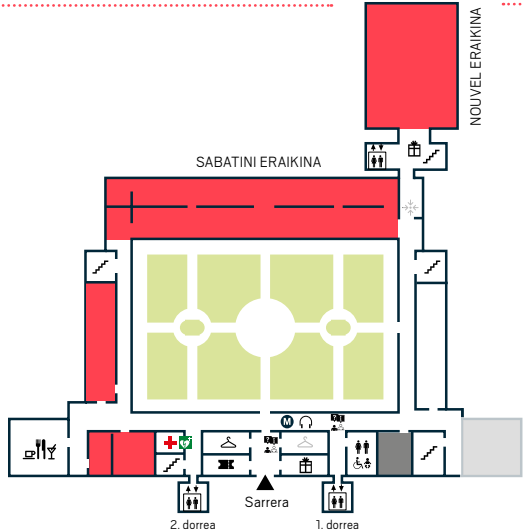
+ info

5. atala
**Poesiaren etsaiak:
Latinoamerikako erresistentziak**

+ info

Aldi baterako erakusketak

+ info



solairua 0

Bilduma

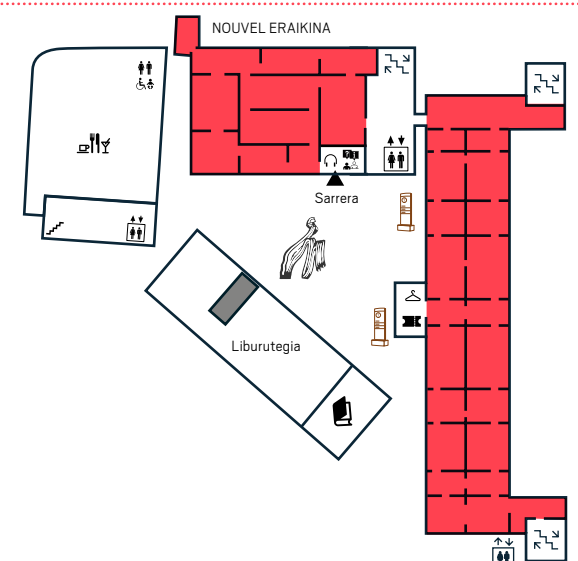
7. atala
**92. gailua.
Historia birbobina al daiteke?**

+ info

6. atala
**Ontzi itsutua:
eklektizismoa, instituzionalitatea eta
desobedientzia laurogeiko urteetan**

+ info

Liburutegia



Informazio-
guneak



Tickets



Leihatila eta
arropazaindegia



Haurrak eramateko
zakutoak.



Aulki tolesgarrien
mallegua eta
Jaioberri-kotxeen
mallegua



Audiogidak



Igogailuak



Komun
egokituak



Jaioberriak
aldatzeko
mahala



Elkizgunea



Kultura-
bitartekaritza



Osasun-
laguntza



Desfibriladorea

La Central liburutegia

Astelehenetik larunbatera, 10:00 - 19:45
Igandeetan 10:00 - 15:00
Astearteetan, itxita
Tel. (+34) 91 787 87 82

Museoaren denda

Astelehenetik larunbatera, 10:30 - 20:45
Igande eta jaiegunetan, 10:30 - 14:00
(Nouvel erakineko denda, 1. solairuan,
14:45ean itxen da)
Astearteetan, ITXITA
Tel. (+34) 91 539 21 51

NuBel kafetegia/jatetxea

Asteazkenetik igandean 10:00 - 23:00
Astelehen eta astearte itxita

Arzábal taberna Kafetegia/jatetxea

Astelehenetik larunbata 11:00 - 23:00
Igandean 11:00 - 20:00
Tel. (+34) 91 528 68 28

Museoak atsedenekuak dauzka Sabatini eraikineko
klastroan eta lorategian eta Nouvel eraikineko terrazetan

Museora sartzea

Sarrerak egun osorako balio du. Gorde ezazu,
irteeran eskatuko dizute eta. Ezin da museora
sartu jatekoa eta edatekoa aldean eramanda.
Ezin da erre (ezta aire zabaleko eremuetan ere).
Ezin da aretoetara sartu objektu zorrotzak aldean
eramanda.



Ezin da argazkirik atera 205 aretoan | Guernica
Aretoetako temperatura: 21°C | 22°C
Itsu-txakur eta laguntza-txakurrekin sar daitezke
museoan, behar bezala egiaztatuz gero.

Info:
www.museoreinasofia.es



Laguntzailea: EUSKALTZAINDIA

Museoak gomendatzen du:



Erabili jendetza,
komun eta igogailuetan



Mantendu distantzia