

Guía informativa

BIENVENIDOS

MUSEO NACIONAL
CENTRO DE ARTE
REINA SOFÍA



GOBIERNO DE ESPAÑA

MINISTERIO DE CULTURA Y DEPORTE

SEDE PRINCIPAL

Acceso por:

Edificio Sabatini, Santa Isabel, 52. Madrid**Edificio Nouvel**, Ronda de Atocha, s/n. Madrid

Horario

Lunes de 10:00 a 21:00 h

Martes CERRADO

Miércoles a Sábado de 10:00 a 21:00 h

Domingo de 10:00 a 14:30 h

Acceso gratuito (excepto grupos)

Lunes de 19:00 a 21:00 h

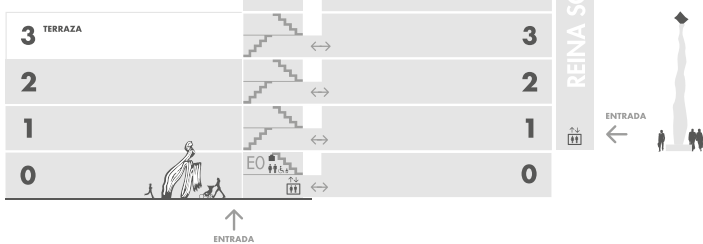
Miércoles a Sábado de 19:00 a 21:00 h

Domingo de 12:30 a 14:15 h

18 de abril, 18 de mayo y 12 de octubre

SEDE PRINCIPAL

EDIFICIO NOUVEL



SEDES DEL PARQUE DEL RETIRO

Palacio de Cristal* y Palacio de Velázquez

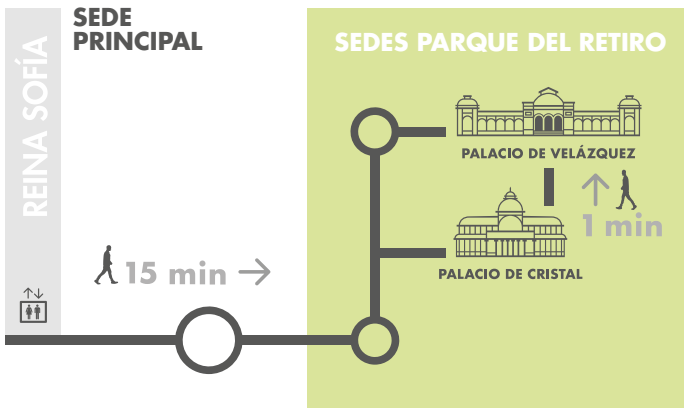
Acceso gratuito - Abierto todos los días

Abril - Septiembre de 10:00 a 22:00 h

Marzo y Octubre de 10:00 a 19:00 h

Noviembre - Febrero de 10:00 a 18:00 h

* El Palacio de Cristal cierra en caso de lluvia y por alerta de calor.



TARIFA INDIVIDUAL

[Comprar](#)

Entrada general **12€**

Entrada para dos visitas en un año **18€**

Se activa después de la primera visita

Entrada general con audioguía

Consultar tarifas [reducidas](#) y [gratuitas](#)

TARJETAS Y ABONOS

Abono Paseo del Arte **32 €**

Tarjeta Anual Museos Estatales **36,06 €**

VISITA GRUPOS

El número de componentes de un grupo es mínimo 8, máximo 25 pax, guía/profesor/responsable incluido.

VISITAS COMENTADAS

Duración: entre 30 minutos y 1 hora aprox.

Aforo: 8 personas

Punto de encuentro: Puerta del Jardín Sabatini

Actividad gratuita

COLECCIÓN

Después de varios años de trabajo, el Museo Reina Sofía ha concluido uno de sus proyectos más importantes: La reordenación y ampliación de la Colección, que se inauguró el pasado 2021.

El recorrido, que arranca en 1881 y finaliza en el presente año, constituye una relectura integral de los fondos del Museo desde el origen de las vanguardias hasta el arte más reciente. Alrededor de 2.000 obras, un 70% de ellas mostradas por primera vez en el Museo, ocupan una superficie de más de 12.000 m², para lo que ha habido que habilitar nuevos espacios expositivos, como las nuevas salas de Sabatini 0.

La incorporación de cientos de obras ha permitido abordar nuevas temáticas (la condición contemporánea de la emigración, el colonialismo, la ecología o la identidad de género); incrementar de forma significativa la presencia de mujeres artistas e incluir la arquitectura en el discurso de la Colección, en una presentación que, en vez de seguir un orden cronológico, se agrupa por espacios temáticos que cuentan además con abundante documentación bibliográfica y de archivo.

Esta nueva Colección se despliega por las distintas plantas de los dos edificios que conforman la Sede Principal, mientras que en la planta 3 y en las sedes ubicadas en el Parque del Retiro, se pueden visitar las exposiciones temporales.

Gracias por su visita

Edificio Sabatini - Planta 4

Episodio 3
Campo cerrado

Episodio 4
Doble exposición:
el arte y la Guerra Fría

Episodio 2
El pensamiento perdido

Episodio 5
Los enemigos de la poesía

Edificio Sabatini - Planta 3

Exposiciones temporales

Edificio Sabatini - Planta 2

Episodio 1
Territorios de vanguardia:
ciudades, arquitectura
y revistas

Edificio Sabatini - Planta 1

Edificio Nouvel - Planta 1

Episodio 8
Éxodo y vida en común

Episodio 5
Los enemigos de la
poesía: resistencias en
América Latina

Edificio Sabatini - Planta 0

Edificio Nouvel - Planta 0

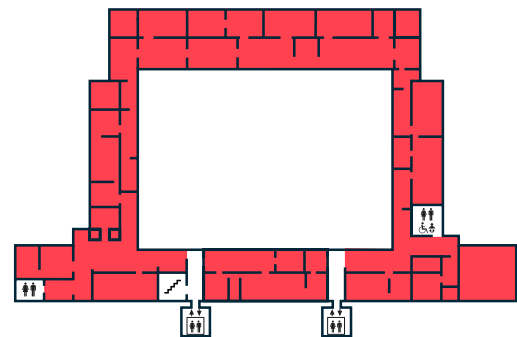
Episodio 7
Dispositivo 92: ¿Puede la
historia ser rebobinada?

Episodio 6
Un barco ebrio: eclecticismo,
institucionalidad y
desobediencia en los 80

Planta 4

Colección

- Episodio 3
Campo cerrado [Ver más](#)
- Episodio 2
El pensamiento Perdido [Ver más](#)
- Episodio 4
Doble exposición: el arte y la Guerra Fría [Ver más](#)
- Episodio 5
Los enemigos de la poesía [Ver más](#)

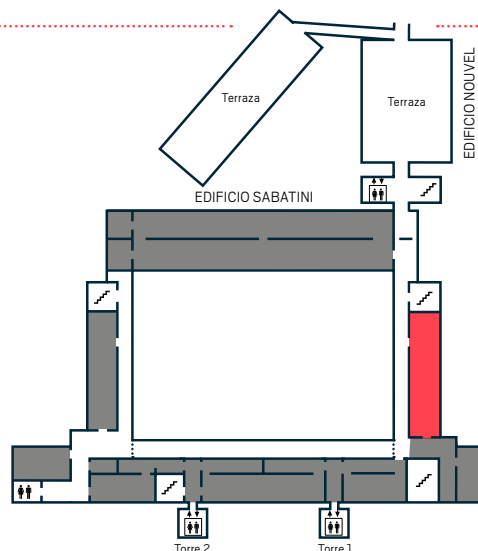


Planta 3

Exposiciones temporales

[Ver más](#)

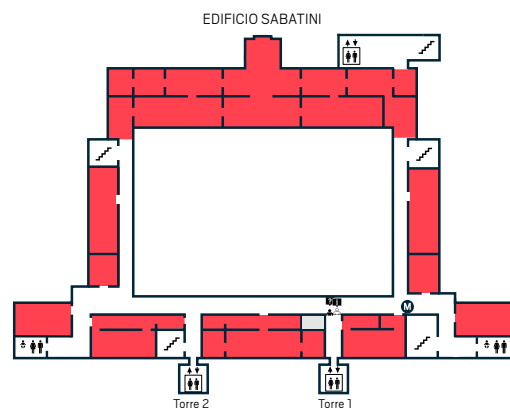
Colección



Planta 2

Colección

- Episodio 1
Territorios de vanguardia. Ciudad, arquitectura y revistas [Ver más](#)



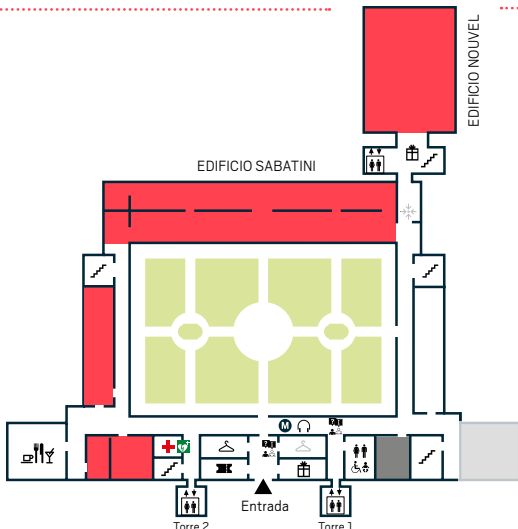
Planta 1

Colección

- Episodio 8
Éxodo y vida en común [Ver más](#)
- Episodio 5
Los enemigos de la poesía: resistencias en América Latina [Ver más](#)

Exposiciones temporales

[Ver más](#)



Planta 0

Colección

- Episodio 7
Dispositivo 92 ¿Puede la historia ser rebobinada? [Ver más](#)
- Episodio 6
Un barco ebrio: eclecticismo, institucionalidad y desobediencia en los ochenta [Ver más](#)

Biblioteca

* Consulte la información de acceso en la web del Museo



- Puntos de atención a los públicos
- Tickets
- Guardarropa y consignas
- Préstamo de mochilas y carritos portabebés
- Préstamo de sillas de ruedas y sillas plegables
- Audioguías
- Ascensores
- Aseos adaptados
- Cambiador bebés
- Puntos de silencio
- Mediación cultural
- Asistencia sanitaria
- Desfibrilador

Librería La Central

De lunes a sábado de 10:00 a 19:45 h
Domingo de 10:00 a 15:00 h
Martes cerrado
Tel. (+34) 91 787 87 82

Tienda Museo

De lunes a sábado de 10:30 a 20:45 h
Domingo y festivos de 10:30 a 14:00 h
(La tienda del Edificio Nouvel, Planta 1 cierra a las 14:45 h)
Martes cerrado
Tel. (+34) 91 539 21 51

Cafetería/Restaurante NuBel

Miércoles a domingo de 10:00 a 23:00 h
Lunes y martes cerrado

Cafetería/Restaurante Taberna Arzábal

Lunes a sábado de 11:00 a 23:00 h
Domingo de 11:00 a 20:00 h
Tel. (+34) 91 528 68 28

El Museo dispone de zonas de descanso en el claustro, en el jardín del Edificio Sabatini y en las terrazas del Edificio Nouvel.

Acceso

La entrada es válida para todo el día. Consérvela, se la solicitarán a la salida. No es posible el acceso con comida ni bebida. No está permitido fumar (espacios al aire libre incluidos). No se puede acceder a las salas con objetos punzantes. Se permite acceder con bolsos de pequeño tamaño en los que se portan objetos personales y mochilas de tamaño reducido (40x40 cm)

-
-
-
-
-
-
-

Fotografía no permitida en las salas 205 | Guernica. Temperatura en sala con variaciones de +/- 1°C: 21°C | 22°C. En días cálidos se recomienda hacer la visita con una prenda de abrigo. Está garantizado el acceso de perros guías y de asistencia con la acreditación correspondiente.

Más info en:
www.museoreinasofia.es

-
-
-
-
-

El Museo recomienda:

Uso en aglomeraciones, aseos y ascensores

Mantenga la distancia