

# Guia informativa

## BENVINGUTS

MUSEO NACIONAL  
CENTRO DE ARTE  
REINA SOFÍA



GOBIERNO DE ESPAÑA

MINISTERIO DE CULTURA Y DEPORTE

### SEU PRINCIPAL

Accés per:

**Edifici Sabatini**, Santa Isabel, 52. Madrid**Edifici Nouvel**, Ronda de Atocha, s/n. Madrid

#### Horari

Dilluns de 10:00 a 21:00 h

Dimarts TANCAT

De dimecres a dissabte de 10:00 a 21:00 h

Diumenge de 10:00 a 14:30 h

#### Accés gratuït (excepte grups)

Dilluns de 19:00 a 21:00 h

De dimecres a dissabte de 19:00 a 21:00 h

Diumenge de 12:30 a 14:15 h

18 d'abril, 18 de maig i 12 d'octubre

### SEU PRINCIPAL

EDIFICI NOUVEL



### SEUS PARQUE DEL RETIRO

#### Palacio de Cristal\* y Palacio de Velázquez

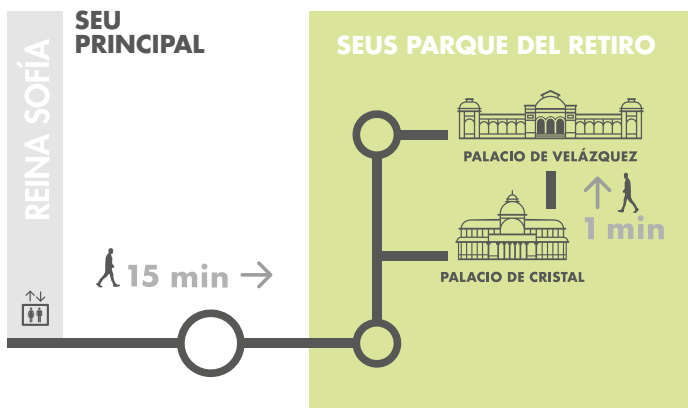
#### Accés gratuït - Obert cada dia

Abril - Setembre de 10:00 a 22:00 h

Març i octubre de 10:00 a 19:00 h

Novembre - Febrer de 10:00 a 18:00 h

\* El Palacio de Cristal romandrà tancat els dies de pluja.



### TARIF INDIVIDUEL

Comprar

**Entrada general** **12€**
**Entrada per a dues visites en un any** **18€**

S'activa després de la primera visita

Entrada general amb audioguia

Consultar tarifes [reduïdes](#) i [gratuïtes](#)

### TARGETES I ABONAMENTS

**Abonament Paseo del Arte** **32 €**
**Targeta Anual Museus Estats** **36,06 €**

### VISITA GRUPS

Membres d'un grup mínim 8 - màxim 25 persones, inclosa la persona responsable. Per a l'accés en grup cal reserva i compra prèvia en línia.

### VISITES COMENTADES

Durada: entre 30 minuts i 1 hore aprox.

Aforament: 8 persones

Punt de trobada: Porta de jardí Sabatini

Activitat gratuïta

### NOVA COL·LECCIÓ

#### Vasos comunicants. Col·lecció 1881-2021

Després de diversos anys de treball, el Museu Reina Sofía ha conclòs un dels seus projectes més importants: La reordenació i ampliació de la Col·lecció, que es va obrir al públic el 26 de novembre de 2021.

El recorregut, que comença el 1881 i finalitza el 2021, constitueix una relectura íntegra dels fons del Museu d'ençà l'origen de les avantguardes fins a l'art més recent. Al voltant de 2.000 obres, un 70% d'elles exposades per primera vegada al Museu, ocupen una superfície de més de 12.000 m<sup>2</sup>, per a la qual cosa s'han habilitat nous espais expositius, com les noves sales de Sabatini 0.

La incorporació de centenars d'obres ha permès abordar noves temàtiques (la condició contemporània de l'emigració, el colonialisme, l'ecologia o la identitat de gènere); incrementar de forma significativa la presència de dones artistes i afegir l'arquitectura en el discurs de la Col·lecció, dins una presentació que, en comptes de seguir un ordre cronològic, s'agrupa per espais temàtics que compten, a més, amb abundant documentació bibliogràfica i d'arxiu.

Aquesta nova Col·lecció es proposa en vuit episodis temàtics i es desplega per les diferents plantes dels dos edificis que conformen la Seu Principal, mentre que a la planta 3 i les seues ubicades al Parc del Retiro, es poden visitar les exposicions temporals.

Grazas pola súa visita

Edifici Sabatini - Planta 4

**Episodi 3**  
**Campo cerrado**
**Episodi 4**  
**Doble exposició:**  
**l'art i la Guerra Freda**
**Episodi 2**  
**El pensament perdut**
**Episodi 5**  
**Els enemics de la poesia**

Edifici Sabatini - Planta 3

**Exposicions temporals**

Edifici Sabatini - Planta 2

**Episodi 1**  
**Territoris d'avantguarda:**  
**ciutat, arquitectura i revistes**

Edifici Sabatini - Planta 1

Edifici Nouvel - Planta 1

**Episodi 8**  
**Èxode i vida en comú**
**Episodi 5**  
**Els enemics de la poesia:**  
**resistències a**  
**l'Amèrica Llatina**

Edifici Sabatini - Planta 0

Edifici Nouvel - Planta 0

**Episodi 7**  
**Dispositiu 92. Pot la**  
**Història ser rebobinada?**
**Episodi 6**  
**Un vaixell ebri: eclecticisme,**  
**institucionalitat i**  
**desobediència als vuitanta**

# Planta 4

## Col·lecció

Episodi 3  
**Campo cerrado**

[Veure més](#)

Episodi 2  
**El pensament perdut**

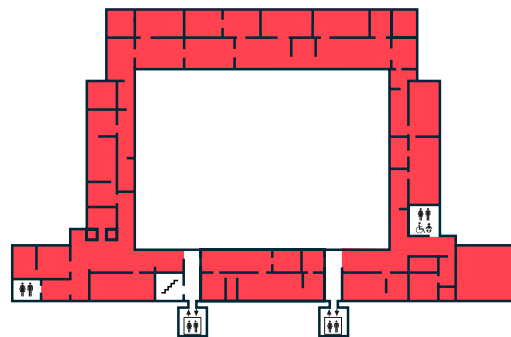
[Veure més](#)

Episodi 4  
**Doble exposició:  
l'art i la Guerra Freda**

[Veure més](#)

Episodi 5  
**Els enemics de la poesia**

[Veure més](#)

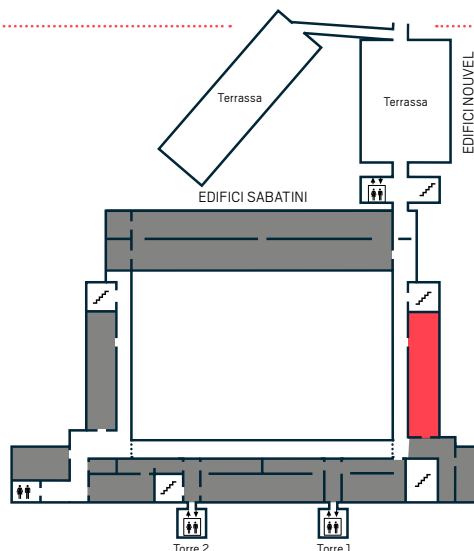


# Planta 3

## Exposicions temporals

[Veure més](#)

## Col·lecció

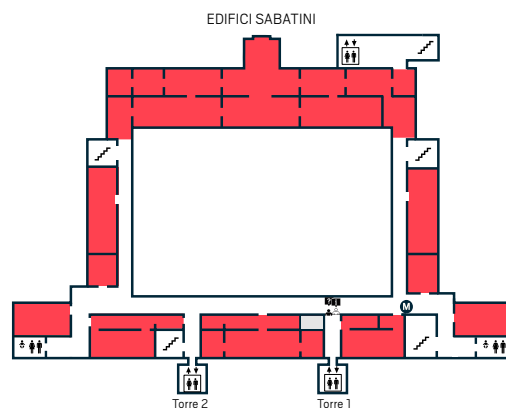


# Planta 2

## Col·lecció

Episodi 1  
**Territoris d'avantguarda:  
ciutat, arquitectura i revistes**

[Veure més](#)



# Planta 1

## Col·lecció

Episodi 8  
**Èxode i vida en comú**

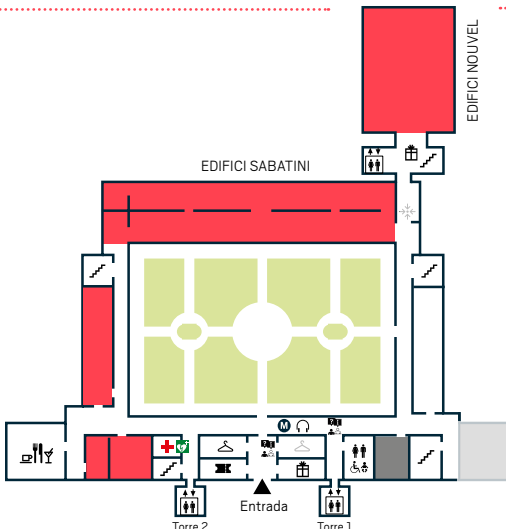
[Veure més](#)

Episodi 5  
**Els enemics de la poesia:  
resistències a l'Amèrica Llatina**

[Veure més](#)

## Exposicions temporals

[Veure més](#)



# Planta 0

## Col·lecció

Episodi 7  
**Dispositiu 92.  
Pot la Història ser rebobinada?**

[Veure més](#)

Episodi 6  
**Un vaixell ebrí:  
eclecticisme, institucionalitat i  
desobediència als vuitanta**

[Veure més](#)

## Biblioteca



Punts d'informació



Tickets



Taquilla i guarda-roba



Préstec de motxilles portabebès. Cadires de bebè



Préstec de cadires plegables i cadires de rodes



Audioguies



Ascensors



Lavabos adaptats



Canviador de bebès



Prohibit fotografar



Mediació cultural



Assistència sanitària



Desfibril·lador

### Llibreria La Central

Dilluns a dissabte de 10:00 a 19:45 h  
Diumenges de 10:00 a 15:00 h  
Dimarts tancat  
Tel. (+34) 91 787 87 82

### Botiga Museu

De dilluns a dissabte de 10:30 a 20:45 h  
Diumenge i festius de 10:30 a 14:00 h  
(La botiga de l'Edifici Nouvel, Planta 1, tanca a les 14:45 h)  
Dimarts tancat  
Tel. (+34) 91 539 21 51

### Cafeteria/Restaurant NuBel

Dimecres a diumenge de 10:00 a 23:00 h  
Dilluns i dimarts tancat

### Cafeteria/Restaurant Taberna Arzábal

Dilluns a dissabte de 11:00 a 23:00h  
Diumenge de 11:00 a 20:00h  
Tel. (+34) 91 528 68 28

El Museu disposa de zones de descans al claustre i al jardí de l'Edifici Sabatini i a les terrasses de l'Edifici Nouvel

### Accés

Entrada vàlida per a tot el dia. Conservi-la, la hi demanaran a la sortida. No és possible l'accés amb menjar ni beguda. No està permès fumar (espais a l'aire lliure inclosos). No es pot accedir a les sales amb objectes punxants. Es permet accedir amb bosses de mida petita en els quals es porten objectes personals i motxilles de mida reduïda (40x40 cm).



Fotografia no permesa a les sales 206 | Guernica  
Temperatura a la sala amb variacions de +/- 1°C: 21°C | 22°C  
En dies càlids es recomana fer la visita amb una peça d'abric  
Està garantit l'accés de gossos guia i d'assistència amb l'acreditació corresponent

Més info en:  
[www.museoreinasofia.es](http://www.museoreinasofia.es)



El Museu recomana:



Ús en aglomeracions, lavabos i ascensors



Mantingueu la distància

Amb el suport de: Centre Cultural-Llibreria Blanquerna