

producciones MINICARS

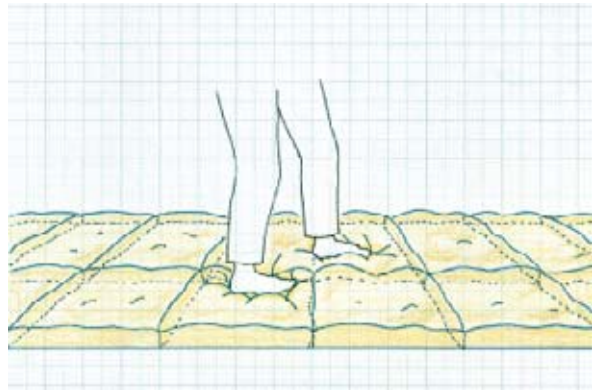
KIWON PARK

El peso de la ligereza

19 de diciembre de 2006 - 19 de febrero de 2007

KIWON PARK. El peso de la ligereza

Kiwon Park (Cheong-ju, Corea, 1964) estudió *Educación Artística* en la Universidad Nacional de Chungbuk y en la actualidad reside en Bucheon, Corea. Comenzó a ser conocido en la escena internacional al formar parte del grupo de artistas seleccionados para participar en el Pabellón de Corea en la última Bienal de Venecia, donde se presentaban las nuevas actitudes y métodos de los artistas coreanos en sintonía con los grandes cambios habidos en la sociedad coreana. Una generación que marcaba diferencias con su predecesora por estar caracterizada por una mayor diversidad de lenguajes y conexiones con la práctica artística global.



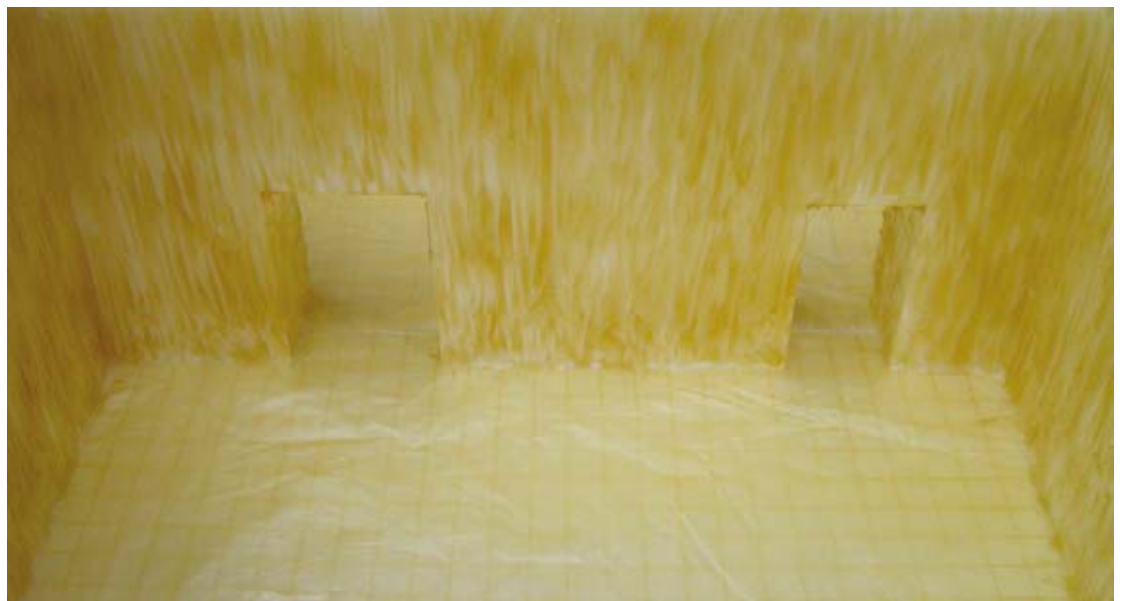
Dibujo para la instalación *El peso de la ligereza*.
Museo Nacional Centro de Arte Reina Sofía, 2006

La obra de Kiwon Park está intrínsecamente relacionada con un concepto del espacio enraizado en el pensamiento oriental, de una manera natural, como parte de su cultura. Su gran interés se centra en el espacio vacío, definido por el suelo, el techo, las paredes y la luz. Un espacio que él trata de “mejorar”, de hacerlo más vivo, de ponerlo en valor en cuanto espacio. Él dice que su obra es como la que hace el jabón: limpia y da frescura a un lugar. En su trabajo utiliza el espacio como material escultórico. Transforma espacios existentes en nuevos espacios ilusorios y abstractos, modificando algunos elementos formales como la textura, la superficie, el color y el sentido del volumen. Sus instalaciones llegan a ser esculturas en sí mismas. En la Bienal de Venecia revistió el Pabellón coreano con módulos de plástico rojo, interviniendo en esa zona intermedia que anula la frontera entre exterior e interior, para proponer una experiencia perceptiva diferente, una nueva conceptualización del edificio en ese lugar.

En su trabajo utiliza el espacio como material escultórico. Transforma espacios existentes en nuevos espacios ilusorios y abstractos, modificando algunos elementos formales como la textura, la superficie, el color y el sentido del volumen. Sus instalaciones llegan a ser esculturas en sí mismas. En la Bienal de Venecia revistió el Pabellón coreano con módulos de plástico rojo, interviniendo en esa zona intermedia que anula la frontera entre exterior e interior, para proponer una experiencia perceptiva diferente, una nueva conceptualización del edificio en ese lugar.

Kiwon Park parte de una experiencia mental del espacio que, una vez definida, expresa en dibujos, esculturas o instalaciones. La idea del proyecto específico para el Museo Nacional Centro de Arte Reina Sofía surgió cuando, al visitar por primera vez la sala de exposiciones, vio a tres operarios reparando las paredes. Le pareció que ese trabajo era como el de un médico curando, devolviendo al enfermo su aspecto original. Le sedujo la idea de trabajar en un edificio tan antiguo. Impactado por el grosor de sus muros, sintió el peso, la corpulencia del espacio y, como contraste, pensó en la ligereza. Un contraste que ya había adivinado en el exterior, al percibir la contundencia del edificio de Sabatini junto a la ligereza y transparencia de los ascensores de su fachada.

En “El peso de la ligereza”, título de la instalación con la que Kiwon Park se presenta por primera vez en España, ha trabajado con una grasa gelatinosa y amarillenta, suave y transparente, aplicada con esmero “sanador”, que consigue mantener muy viva la presencia de las paredes. El suelo, cubierto de colchonetas hinchables, proporciona al espectador una sensación de levedad, agradable y esponjosa. Kiwon Park concibe la totalidad de la obra como la unión del espacio, la intervención artística y la presencia del espectador. Para que la obra sea visible, sea completa, debe ser vivida por el espectador, que es el auténtico protagonista de la instalación.



Maqueta de la
instalación
*El peso de la
ligereza*
(Detalle).
Museo
Nacional
Centro de Arte
Reina Sofía,
2006



Maqueta de la instalación *El peso de la ligereza*. Museo Nacional Centro de Arte Reina Sofía, 2006

**Museo Nacional
Centro de Arte Reina Sofía**

Santa Isabel, 52, 28012 Madrid
Tels: 91 774 10 00
Fax: 91 774 10 56

Horario de exposiciones

Lunes a sábado de 10,00 a 21,00 h.
Domingo de 10,00 a 14,30 h.
Martes, cerrado

Información del Museo en Internet:
www.museoreinasofia.es

Ilustraciones

© Kiwon Park

D. Legal: M. 51.589 - 2006
NIPO: 553-06-005-5

IBERIA

Museo
Nacional
Centro
de Arte
Reina
Sofía



MINISTERIO
DE CULTURA