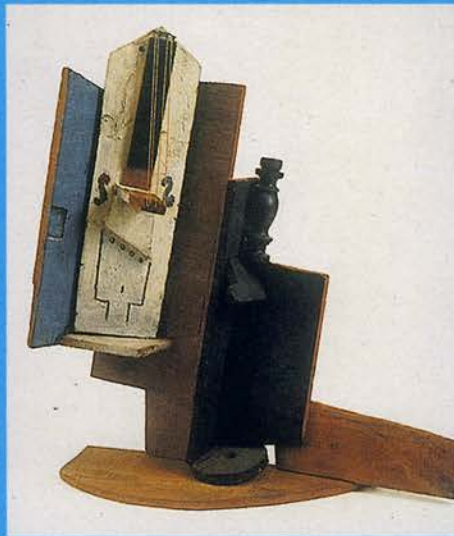


MNCARS

Las formas del cubismo Escultura 1909-1919

12 de febrero a 22 de abril de 2002



Pablo Picasso, *Violon et Bouteille sur une table*, 1915
Técnica mixta, madera.
Musée Picasso, París

12 de febrero a 22 de abril de 2002
Planta 3.ª (Gabinete)

Comisariado
José Francisco Yvars

Coordinación
Lucía Ybarra

Asistente Coordinación
Macarena Mora

Restauración
Ana Iruretagoyena
Juan Antonio Sánchez

Montaje
Diseño: Juan Ariño, Marta Elorriaga
Realización: Montajes Horche, S.L.

Folleto

Coordinación
Ángel Serrano (MNCARS)

Diseño
Carlos Serrano G.A.H./ AM3

Maquetación
Julio López (MNCARS)

Realización gráfica
Alvi, S.A.

Ilustraciones
De las reproducciones autorizadas,
VEGAP, Madrid, 2002
Sucesión Picasso / VEGAP,
Madrid, 2002

D. Legal: M. 6524 - 2002
NiPO: 181-02-013-4

**Museo Nacional
Centro de Arte Reina Sofía**

Santa Isabel, 52
28012 Madrid
Tels: 91 467 50 62 - 91 468 30 02
Fax: 91 467 31 63

Horario de exposiciones
Lunes a sábado
de 10,00 a 21,00 h.
Domingo
de 10,00 a 14,30 h.
Martes, cerrado

Información del Museo en Internet:
museoreinasofia.mcu.es

Museo
Nacional
Centro
de Arte
Reina
Sofía



IBERIA

MINISTERIO DE EDUCACIÓN, CULTURA Y DEPORTE

Las formas del cubismo

Escultura 1909-1919

La definición y los límites del cubismo son evasivos y hacen difícil determinar la evolución de la escultura cubista. Además, la temprana derivación de la formalización pictorialista cubista hacia el *collage* y la construcción de objetos tridimensionales complican, todavía más, la caracterización de una estética cubista aplicada a la escultura. Sin embargo, a partir de 1912 con *Cabeza de mujer (Fernand)* de Picasso, es posible deletrear un incipiente vocabulario formal cubista que irá consolidándose a lo largo del decenio. Un ejercicio plástico de carácter constructivo, en efecto, entendido como contrapunto del ilusionismo pictórico fundamentado en la dinámica de planos sobre volúmenes.

La exposición consiste en repasar estadios autónomos de esa evolución, a partir de una selección rigurosa, desde el punto de vista formal pero también cronológico, de la obra de: Gaudier-Brzeska, Brancusi, Laurens, Picasso, Archipenko, Lipchitz y Zadkine. Se han añadido algunos artistas contemporáneos que trabajaron en París y quedaron influenciados durante esos años por el nuevo lenguaje que asimilaban modélicamente, como las desintegraciones del volumen escultórico apuntadas por Boccioni en 1912. Asimismo, se han incluido obras de los grandes escultores checos como Gutfreund, Czaky y Filla.

La exposición concluye en una secuencia de objetos -construcciones plásticas de Braque y Picasso- que llevan la búsqueda de la tridimensionalidad ilusoria al espacio del *objet-trouvé* manipulado estéticamente.

Entre 1909 y 1918 la figura escultórica se deconstruye en el espacio. El cubismo la hace analítica, desarmándola a través de una sintaxis constructiva que niega la perspectiva y el punto de visión único; los objetos, además, introducen fragmentos de realidad que colaboran en la reconstrucción del nuevo rompecabezas artístico que llaman escultura moderna. Nuevos objetos de arte a la búsqueda de nuevos contextos de significación sensible. Objetos, en definitiva, que desafían nuestra sensibilidad perceptiva y dinamizan nuestra experiencia estética.

La muestra reúne una selección de aproximadamente treinta esculturas, flanqueadas por los correspondientes dibujos que explican la génesis de dichas obras.

La exposición está acompañada de un catálogo bilingüe con reproducciones en blanco y negro de todas las obras presentes en la muestra. Asimismo, se incluyen textos del comisario y de especialistas como Christopher Green, Catherine Pütz, Norbert Lynton, William Jeffett, Alexandra Parigoris, Sanda Miller y Penelope Curtis.



Henri Laurens,
Bouteille de rhum, 1916-17
Madera. 28,5x25,5x19 cm
Musée de Grenoble



Jacques Lipchitz,
Marinero con guitarra, 1917
Yeso patinado. 93,8x37x38 cm
Museo Nacional Centro de Arte Reina Sofía

Duchamp-Villon, *Le Professeur Gosset*, 1917-18
Bronce. 9,8x6,2x10 cm
Musée des Beaux Arts, Rouen

