

Museo Nacional Centro de Arte Reina Sofía

espacio **uno**

JORGE GALINDO
Pintura animal



Del 9 de marzo al 11 de abril, 1999

12

espacio **uno**

Cambio de pelo, la vie des bêtes, 1999, 250 x 250 cm, pintura acrílica sobre guata.

1999

enero							febrero							marzo							abril						
l	m	m	j	v	s	d	l	m	m	j	v	s	d	l	m	m	j	v	s	d	l	m	m	j	v	s	d
			1	2	3		1	2	3	4	5	6	7	1	2	3	4	5	6	7				1	2	3	4
4	5	6	7	8	9	10	8	9	10	11	12	13	14	8	9	10	11	12	13	14	5	6	7	8	9	10	11
11	12	13	14	15	16	17	15	16	17	18	19	20	21	15	16	17	18	19	20	21	12	13	14	15	16	17	18
18	19	20	21	22	23	24	22	23	24	25	26	27	28	22	23	24	25	26	27	28	19	20	21	22	23	24	25
25	26	27	28	29	30	31								29	30	31					26	27	28	29	30		

mayo							junio							julio							agosto						
l	m	m	j	v	s	d	l	m	m	j	v	s	d	l	m	m	j	v	s	d	l	m	m	j	v	s	d
					1	2	1	2	3	4	5	6	1	2	3	4										1	
3	4	5	6	7	8	9	7	8	9	10	11	12	13	5	6	7	8	9	10	11	2	3	4	5	6	7	8
10	11	12	13	14	15	16	14	15	16	17	18	19	20	12	13	14	15	16	17	18	9	10	11	12	13	14	15
17	18	19	20	21	22	23	21	22	23	24	25	26	27	19	20	21	22	23	24	25	16	17	18	19	20	21	22
24	25	26	27	28	29	30	28	29	30					26	27	28	29	30	31	23	24	25	26	27	28	29	
31																					30	31					

septiembre							octubre							noviembre							diciembre								
l	m	m	j	v	s	d	l	m	m	j	v	s	d	l	m	m	j	v	s	d	l	m	m	j	v	s	d		
			1	2	3	4	5					1	2	3	1	2	3	4	5	6	7				1	2	3	4	5
6	7	8	9	10	11	12	4	5	6	7	8	9	10	8	9	10	11	12	13	14	6	7	8	9	10	11	12		
13	14	15	16	17	18	19	11	12	13	14	15	16	17	15	16	17	18	19	20	21	13	14	15	16	17	18	19		
20	21	22	23	24	25	26	18	19	20	21	22	23	24	22	23	24	25	26	27	28	20	21	22	23	24	25	26		
27	28	29	30				25	26	27	28	29	30	31	29	30						27	28	29	30	31				

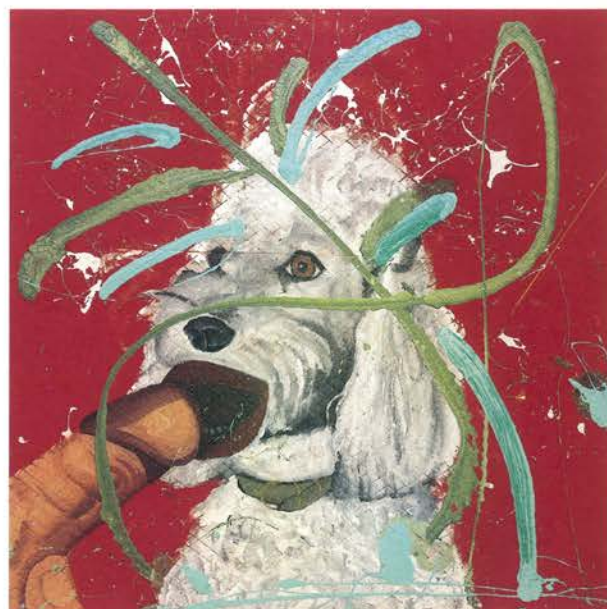


La princesa negra, la vie des bêtes, 1998,
250 x 250 cm,
pintura acrílica sobre guata.

Todo el trabajo de este autor parte de la reflexión sobre el exceso iconográfico que invade al hombre contemporáneo. Sus grandes telas (arpilleras, lonas, toallas, mantas, grandes retales, etc...) han sido el soporte dispar de unas creaciones abstractas, donde la figuración sólo estaba presente ocasionalmente en los estampados industriales de este material base. Desde sus primeras exposiciones, a finales de los ochenta, los grandes cuadros se han mostrado normalmente acompañados de collages de imágenes fotográficas impresas. Este trabajo de compás agilizaba la lectura de unas obras donde la descomposición de las partes, la falta de núcleo, la libertad de ejecución y el caos de la contemplación se conjugaban.

En esta ocasión, Jorge Galindo recurre a la figuración pintada. Como evolución final de un proceso donde lo abstracto figurativo y lo abstracto gestual habían mantenido una distancia formal, la figura invade el cuadro sin por ello desprenderse en nada de la carga bruta de disposición de las formas y el color.

Pintura Animal, a modo de serie, supone un ataque duro e intenso contra la decoración y falsa apreciación de la pintura abstracta. El motivo de estos grandes cuadros son los almanaques de perros y pajaritos bellos que decoran la mayor parte de los hogares occidentales. Imágenes blandas que encuentran una relectura absoluta con estos cuadros brutos donde estos animalitos aparecen invadidos por otras imágenes



Sex Chow, 1998,
250 x 250 cm,
pintura acrílica sobre guata.

blandas, por otras imágenes de consumo, en este caso de consumo íntimo: la pornografía. Lo dulce visto y no pensado, y lo bruto representado y vivido, se conjugan en grandes cuadros abstractos creando unas obras de absoluta violencia contemplativa. La exposición está compuesta de siete grandes cuadros realizados sobre manta y tela de "guata".

RAFAEL DOCTOR RONCERO



Los pájaros anómalo, love birds, 1998,
250 x 250 cm,
óleo sobre güatiné.

Museo Nacional Centro de Arte Reina Sofía

espacio **Uno**

ENTRADA LIBRE

Coordinador del Espacio uno

RAFAEL DOCTOR RONCERO

Exposición

Del 9 de marzo al 11 de abril 1999

JORGE GALINDO

Pintura animal

Montaje, MNCARS

Agradecimientos

Felicidad Moreno
Galería Soledad Lorenzo

Museo Nacional

Centro de Arte

Reina Sofía

Santa Isabel, 52. 28012 Madrid

Tlfs: 467 50 62. Fax: 467 31 63

Horario de exposiciones

Lunes a sábado de 10.00 a 21,00 h

Domingo de 10 a 14,30 h. Martes cerrado

Diseño: Eduardo Szmulewicz

Fotomecánica: Lucam

Impresión: ff. ARTES GRÁFICAS

D. Legal: M 31894 - 1997

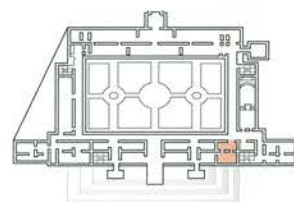
NIPO: 181-99-088-X

Acceso a la información del Museo

a través de la dirección Internet:

<http://museoreinasofia.mcu.es>

<http://www.spaintour.com/museumad.htm>



PLANTA 1ª

Museo
Nacional
Centro
de Arte
Reina
Sofía