

Museo Nacional Centro de Arte Reina Sofía

**alfonso
fraile**

Obra 1960-1987

**20 de
octubre
de 1988**

**11 de
enero
de 1999**

alfonso fraile

Obra 1960-1987

Con esta exposición, que presenta el Museo Nacional Centro de Arte Reina Sofía, el Ministerio de Educación y Cultura rinde homenaje a Alfonso Fraile, uno de los más destacados representantes de la figuración española a partir de los años sesenta.

Nacido en Marchena, Sevilla, el 24 de enero de 1930, se traslada a vivir a Madrid, formándose en la Escuela Superior de Bellas Artes de San Fernando. Sus primeras obras se inscriben en la estética neocubista. Posteriormente, inicia su andadura figurativa, a la que permanecerá fiel hasta sus últimos días, a excepción de un breve período, en el que cultiva el informalismo imperante en España durante la década de los cincuenta.

Antes de finalizar los años sesenta, Fraile retoma la práctica figurativa, formado parte, junto con José Vento, Ángel Medina y Julio Martín-Caro, del grupo denominado *Nuevo espacialismo español*. Su obra final incide de nuevo en la figuración, impregnada de dramatismo, como consecuencia de la grave enfermedad que le causaría la muerte.

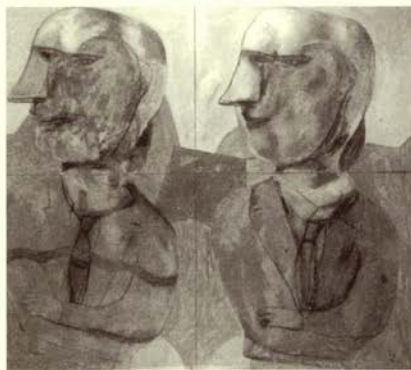


Cortesana, 1977
Técnica mixta sobre lienzo
(130 x 97 cm.)
Colección particular

120 personajes nº 6, 1977
Técnica mixta sobre papel
(130 x 110 cm.)
Colección particular,
Valencia



La presente exposición consta de 56 obras (pinturas y dibujos de gran formato) y se centra en la producción realizada entre 1960 y 1987. Se ha estructurado de acuerdo con una ordenación cronológica, que parte de los años sesenta. De esta primera época, se muestran 2 dibujos de herencia postcubista y un conjunto de 12 di-



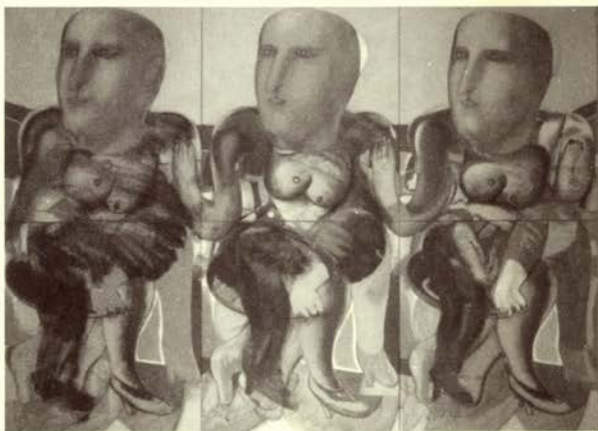
*Doble diptico -
doble retrato*, 1985
Técnica mixta
sobre lienzo
(180 x 200 cm.)
Colección GMG



Olimpia Jones, 1987
Técnica mixta sobre lienzo
(200 x 160 cm.)
Colección GMG

bujos del momento en que Fraile se adhiere de nuevo a la figuración y participa en el citado grupo *Nuevo espacialismo español*.

Las obras de 1970 son muy representativas de su estilo de esta época, mostrando escenas en las que participan varios personajes, en actitudes independientes los unos de los otros, tal como ocurre en *Noche habitada*, *Adolescentes y bichos*, *Gente muy verde*, etc. En estas composiciones, Fraile utiliza líneas horizontales y verticales



Trío de seis, 1985
Técnica mixta sobre lienzo (180 x 240 cm.)
Museo Nacional Centro de Arte Reina Sofía

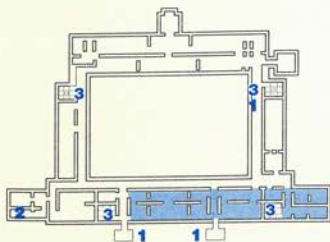
De negro, 1986
Técnica mixta sobre lienzo
(200 x 155 cm.)
Colección Fraile Ocharán



sobre fondos oscuros, en los que los protagonistas, en constante movimiento, se distribuyen por toda la superficie del lienzo como si estuvieran suspendidos en el aire.

A partir de 1977 y hasta su muerte, ocurrida el 23 de enero de 1988, su obra se centra en la representación de personajes individuales, caricaturescos y casi deformes, que producen sensación de aislamiento y rozan la marginalidad, como *De negro*, *Olimpia Jones*, *Veintitrés...* Precisamente este último período, tan interesante como poco conocido, es el que constituye el núcleo fundamental de la muestra del Museo Nacional Centro de Arte Reina Sofía.

En 1962, el Ministerio de Cultura le otorgó a Alfonso Fraile el Premio Nacional de Pintura y, en 1983, el Premio Nacional de Artes Plásticas, habiendo recibido además, en 1964, la Segunda Medalla de Dibujo en la Exposición Nacional de Bellas Artes y, en 1966, la Primera Medalla de Dibujo en el mismo certamen.



PLANTA 3ª

- 1 Ascensores
- 2 W.C.
- 3 Salidas de Emergencia

**Del 20 de octubre 1998
al 11 de enero 1999**

Comisaria

Paloma Esteban Leal

Coordinadora

Mercedes Marfagón Sanz

Diseño de Montaje

Andrés Mengs Trueba

Montaje

Tema S.A.

Transporte

Edict, S.L.

Seguros

Plus Ultra

Restauración

Rosa Rubio

Manuela Gómez

Museo Nacional

Centro de Arte Reina Sofía

Santa Isabel, 52. 28012 Madrid

Tlfs: 91 467 50 62-91 468 30 02

Fax: 91 467 31 63

Horario de exposiciones

Lunes a sábado de 10,00
a 21,00 h.

Domingo de 10,00 a 14,30 h.

Martes cerrado

Coordinación del Museo

Ana Marina García Rubio

Diseño gráfico

Mar Lissón, Lali Almonacid

Maquetación

Aula de Diseño, S.L.

Realización gráfica

Graffoffset, S.L.

D.Legal: M-37122-1998

NIPO: 181-98-002-2

Con la colaboración de

IBERIAi

Acceso a la información del Museo

a través de la dirección Internet:

<http://museoreinasofia.mcu.es>

**Museo
Nacional
Centro
de Arte
Reina
Sofía**

MINISTERIO DE EDUCACIÓN Y CULTURA