

Museo Nacional Centro de Arte Reina Sofía

espacio **uno**

**WOLFGANG TILLMANS**  
**FRUICIONES**

Del 24 de junio al 26 de julio de 1998

Museo Nacional Centro de Arte  
espacio **uno**



Nsoya tulips, 1997

Kate sitting, 1996

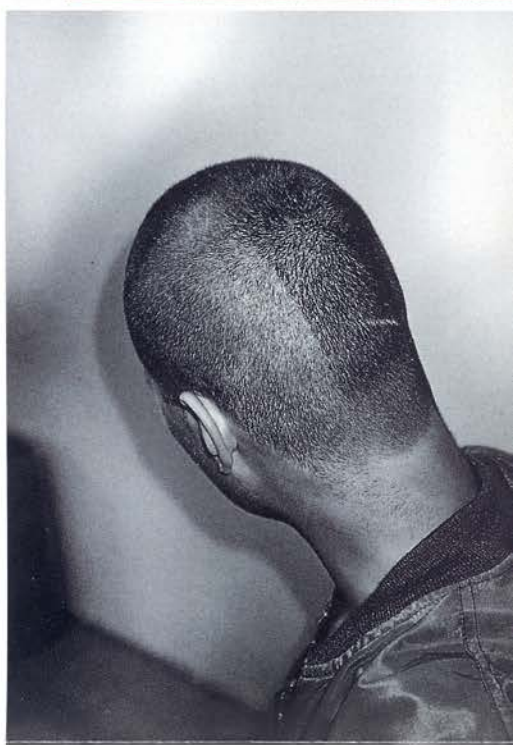


JAL, 1997



Zimmerer, 1996

After warriors, 1996



Arkadia 1, 1996



Stilleben Nüßchen 1, 1997

K5, 1997







Tras la contemplación de las imágenes de Wolfgang Tillmans, se podría escribir una historia del exceso, otra del ocio, una tercera de la calle, otra aún más profunda del amor, del sexo, de la moda, del paisaje, de la noche, de los amigos, del deseo y, en general, de todos aquellos mundos paralelos que hay entre la vida y la muerte.

"Fruiciones" es el título de esta exposición pues en cada uno de los papeles positivados que la componen se escurren retazos de una contemplación gozosa de la vida.

La obra de Tillmans aumenta en interés conforme se van acumulando las imágenes vistas; cuantas más mejor. De una forma intuitiva su trabajo ha sufrido una evolución en la que se puede apreciar una profundización en aspectos inicialmente espontáneos. Así, el autor en la actualidad construye imágenes donde existe una mayor contención y un gusto por la aproximación al objeto e incluso al detalle. Esta mirada que escarba en las cosas simples, parte de una reflexión más profunda sobre el paso de la vida, sobre la fugacidad de los instantes y apuesta al mismo tiempo, como lo hace con el resto de sus obras, por el deleite de vivir.

RAFAEL DOCTOR RONCERO



Todo es válido desde el momento en que es sentido y vivido. Los temas, al igual que los formatos y los tratamientos de imagen, son múltiples como lo son las posibilidades de cualquier minuto que se respira.

Tillmans dice que ha llegado a ser un fotógrafo sin a penas darse cuenta. Esta premisa es esencial para la comprensión de una obra múltiple donde la reflexión de lo vivencial está siempre por encima de cualquier pretensión artificiosa-artística. Todo es posible en esta especie de maremagnum que se intensifica con el deleite de una juventud desbordada en emociones: la amistad, las relaciones, la música, la ropa, la comida, los viajes, posibilidades infinitas para una nueva generación con una conciencia muy distante de la de hace tan solo dos o tres décadas. En estas obras Wolfgang Tillmans hace una especie de trabajo arqueológico sobre sí mismo y al mismo tiempo sobre la cultura difícil de definir a la que pertenece. Es una especie de goce vital que puede entroncar con el "Yo me canto, yo me celebro..." y toda la alegría por la existencia que tiene precedentes en Walt Whitman.

Es difícil estructurar la obra de este joven fotógrafo alemán pues en ella todo parece estar entrecruzado. No existe una intención predefinida y es eso, quizás, lo que infiere al trabajo su mayor atractivo.

**WOLFGANG TILLMANS**

(1968, Remscheid, Alemania). Londres, Hamburgo, Nueva York y finalmente Colonia son los lugares donde ha residido en los últimos diez años y donde ha participado activamente en sus movimientos culturales juveniles a través de sus fotografías publicadas en revistas como "I-D", "Interview", "Spex", "The Face", "Tempo"...o expuestas en galerías como "Daniel Buchholz" (Colonia) o Andrea Rosen (Nueva York). Ha publicado diversos libros de gran difusión que han ayudado a que sea uno de los más representativos fotógrafos de este fin de siglo.



Matsudabär, 1997

Supergrass, 1997

Fallenwurf [off-so!], 1997/101, 1996

Museo Nacional Centro de Arte Reina Sofía

**espacio**no

ENTRADA LIBRE

**Coordinador del Espacio uno**  
RAFAEL DOCTOR RONCERO

**Exposición**  
Del 18 de junio al 26 de julio de 1998

El MNCARS desea expresar su agradecimiento a las galerías: "Daniel Buchholz" (Colonia) y "Andrea Rosen" (Nueva York)

**WOLFGANG TILLMANS**  
Fruiciones

El día 18 de junio a las 19 horas en el Salón de Actos tendrá lugar la conferencia de Rafael Doctor Roncero "Fruiciones" que concluirá con un coloquio con el artista.

Museo Nacional Centro de Arte Reina Sofía  
Santa Isabel, 52. 28012 Madrid  
Tfís: 467 50 62. Fax: 467 31 63

**Horario de exposiciones**  
Lunes a sábado de 10.00 a 21,00 h  
Domingo de 10 a 14,30 h. Martes cerrado

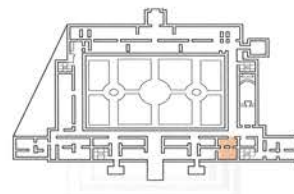
**Diseño:** Eduardo Szymulewicz

**Fotomecánica:** Lucom

**Impresión:** ff. ARTES GRÁFICAS

D. Legal: M 31894 - 1997  
NIPO: 305-97-007-5

Acceso a la información del Museo a través de la dirección Internet:  
<http://museoreinasofia.mcu.es>  
<http://www.spaintour.com/museomad.htm>



PLANTA 1ª

Museo Nacional Centro de Arte Reina Sofía