

Museo Nacional Centro de Arte Reina Sofía

d a v i d
s
m
i
t
y

con fotografías
de ugo mulas

23 de
abril

1 de
julio
de 1996

david smith

con fotografías de ugo mulas

La exposición que presentamos es la primera antológica en España del escultor David Smith, figura de extraordinario valor en la historia de la escultura del siglo XX. La muestra incluye 40 obras, procedentes de colecciones internacionales de museos y particulares, del período de 1932 a 1965. Organizada por el MNCARS y por el IVAM Centre Julio González, se centra en la especial relación de David Smith con Europa y muy particularmente con Picasso y Julio González, dos puntos álgidos en las colecciones de ambos museos.

Nacido en 1906 en Decatur (Indiana), trabaja como soldador en las fábricas de automóviles y locomotoras, atraído poderosamente por la fe en el

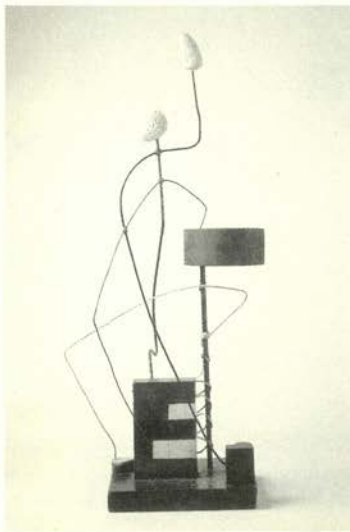
Construcción (Construction), 1932

Madera, alambre, clavos y coral

Pintados de rojo, azul y amarillo

94 x 41 x 18 cm.

Colección Cándida y Rebecca Smith, NY.



Cabeza de sierra (Saw head), 1933

Hierro pintado de anaranjado

y bronce

47 x 30 x 21 cm.

Colección Cándida y Rebecca

Smith, NY.

progreso y en la movilidad, parte esencial del sueño americano.

Entre 1935 y 1940 su taller de escultura se sitúa en unas forjas de Brooklyn, (TIW). Después de la guerra instaló en su granja de Bolton Landing (Nueva York) una forja con obreros y su propio depósito de materia-

les, donde trabajó hasta su muerte en 1965. El hierro y más adelante el acero, la forja y la soldadura fueron sus elementos naturales de trabajo.

Las secuencias en la vida y obra de Smith aparecen excepcionalmente documentadas por el gran fotógrafo italiano Ugo Mulas y se exhiben hoy junto con las esculturas de David Smith a través de una cuidada selección de 40 fotografías.

Esta exposición arranca en los primeros años 30, donde Smith comprende la importancia y la posible proyección del "dibujo en el espacio" de la escultura en hierro de González y Picasso, así como la del primer

Interior (Interior), 1937

Acero y bronce

pintados de rojo

con óxido

39 x 66 x 13 cm.

con base de madera

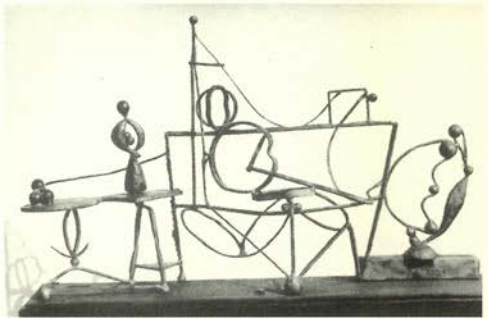
de 8 x 67 x 13 cm.

The Weatherspoon

Art Gallery,

University of North

Carolina at Greensboro



Giacometti, pero con la capacidad de reinterpretarlas en clave original de su época y continente. Conjuga la brutalidad e insaciable curiosidad de Picasso con la actitud más lenta y reflexiva de González, a quien debe su "liberación técnica", tal y como Smith declara en 1933.

Durante los años 1950-60, Smith extrae su propio lenguaje específicamente americano y el resultado de este proceso es una monumentalización y una estilización que no se habían experimentado en Europa, (serie *Agrícola* y *Centinela*).

En 1962 viaja a Italia, donde participa en el Festival de Spoleto, allí produce la serie *Voltri*, especialmente representada en esta muestra, y que ilustra el episodio artístico quizá más libre y expansivo de su trayectoria creativa. Tras ella, su vuelta a Bolton Landing y el desarrollo de la obra hacia un lugar más lúdico, colorista y dinámico, enmarcada en un entorno natural de gran vastedad que Smith siente como suyo: las montañas de Adirondacks. Su escultura adquiere una nueva magnitud espacial en la serie *Cubi*.

Voltri VI, 1962

Acero

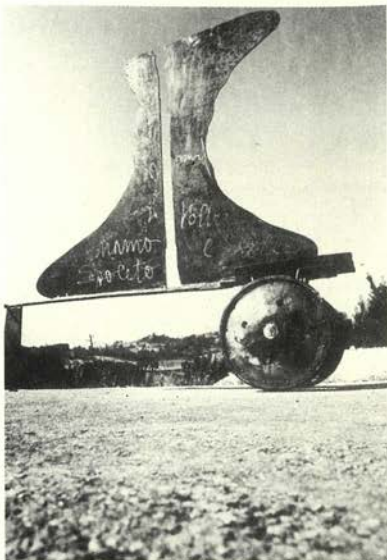
249 x 262 x 65 cm.

Colección Patsy

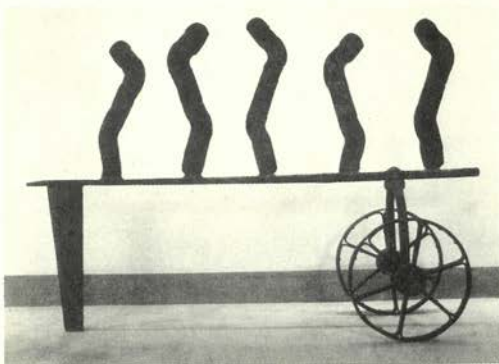
y Raymond Nasher, Dallas

Fotografía: Ugo Mulas

Colección archivo Ugo Mulas, Milán



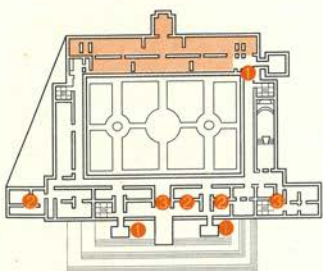
David Smith está considerado como uno de los grandes innovadores de la escultura del siglo XX, su influencia es comparable a la ejercida por Jackson Pollock en pintura. El Expresionismo Abstracto americano convierte a Nueva York en el centro hegemónico de la vanguardia internacional. El concepto de escultura de Smith y su "vitalidad beligerante" preparan el camino a Judd, Andre y Serra, y a muchos otros escultores. David Smith convierte la escultura en una parte esencial de la imaginación americana.



Voltri VII, 1962

Hierro, 213 x 311 x 113 cm.

National Gallery of Art, Washington, D.C.



PLANTA 1ª

- 1 Ascensores
- 2 W.C.
- 3 Salidas de Emergencia

Del 23 de abril al
1 de Julio de 1996

Organización

Museo Nacional Reina Sofía
Instituto Valenciano de Arte Moderno
en colaboración con:
las familias de David Smith
y Ugo Mulas

Comisaria:

Carmen Giménez

Coordinación:

Alicia Chillida

Diseño del Montaje:

Juan Ariño

Transporte:

SIT, Transportes Internacionales

Seguros:

Stai

Restauración:

Jorge García
Manuela Gómez

Museo Nacional Centro de Arte Reina Sofía

Santa Isabel, 52. 28012 Madrid
Tifs: 467 50 62-468 30 02
Fax: 467 31 63

Horario de exposiciones:

Lunes a sábados de 10.00 a 21.00 h.
Domingos de 10.00 a 14.30 h.
Martes cerrado

Coordinación del Museo:

Ana Marina García Rubio

Diseño gráfico:

Mar Lissón, Lali Almonacid

Maquetación:

Aula de Diseño

Fotocomposición y fotomecánica:

Marín y Menden

Realización gráfica:

Gráficas Monterreina

D.Legal: M-11793-1996

NIPO: 305-96-005-X

Con el patrocinio de:

IBERIA

Museo
Nacional
Centro
de Arte
Reina
Sofía

MINISTERIO DE CULTURA